



### GITTERROSTE CNS, MASCHE 20 X 20 MM

|         |                   |
|---------|-------------------|
| 450.101 | 100 x 100 mm      |
| 450.102 | 150 x 150 mm      |
| 450.103 | 200 x 200 mm      |
| 450.104 | 250 x 250 mm      |
| 450.105 | 300 x 300 mm      |
| 450.109 | Spezialausführung |

### GITTERROSTE VERZINKT, MASCHE 20 X 20 MM

|         |                   |
|---------|-------------------|
| 451.101 | 100 x 100 mm      |
| 451.102 | 150 x 150 mm      |
| 451.103 | 200 x 200 mm      |
| 451.104 | 250 x 250 mm      |
| 451.105 | 300 x 300 mm      |
| 451.109 | Spezialausführung |

Auch in Kupfer erhältlich.



### LOCHROSTE CNS 1.25 MM, RUNDLOCH

|         |                   |
|---------|-------------------|
| 460.101 | 100 x 100 mm      |
| 460.102 | 150 x 150 mm      |
| 460.103 | 200 x 200 mm      |
| 460.104 | 250 x 250 mm      |
| 460.105 | 300 x 300 mm      |
| 460.109 | Spezialausführung |

### LOCHROSTE CNS 1.5 MM, RUNDLOCH

|         |                   |
|---------|-------------------|
| 460.201 | 100 x 100 mm      |
| 460.202 | 150 x 150 mm      |
| 460.203 | 200 x 200 mm      |
| 460.204 | 250 x 250 mm      |
| 460.205 | 300 x 300 mm      |
| 460.209 | Spezialausführung |

### LOCHROSTE CNS 2.0 MM, RUNDLOCH

|         |                   |
|---------|-------------------|
| 460.301 | 100 x 100 mm      |
| 460.302 | 150 x 150 mm      |
| 460.303 | 200 x 200 mm      |
| 460.304 | 250 x 250 mm      |
| 460.305 | 300 x 300 mm      |
| 460.309 | Spezialausführung |



### LOCHROSTE CNS 1.25 MM, ECKLOCH

|         |                   |
|---------|-------------------|
| 461.101 | 100 x 100 mm      |
| 461.102 | 150 x 150 mm      |
| 461.103 | 200 x 200 mm      |
| 461.104 | 250 x 250 mm      |
| 461.105 | 300 x 300 mm      |
| 461.109 | Spezialausführung |

### LOCHROSTE CNS 1.5 MM, ECKLOCH

|         |                   |
|---------|-------------------|
| 461.201 | 100 x 100 mm      |
| 461.202 | 150 x 150 mm      |
| 461.203 | 200 x 200 mm      |
| 461.204 | 250 x 250 mm      |
| 461.205 | 300 x 300 mm      |
| 461.209 | Spezialausführung |

### LOCHROSTE CNS 2.0 MM, ECKLOCH

|         |                   |
|---------|-------------------|
| 461.301 | 100 x 100 mm      |
| 461.302 | 150 x 150 mm      |
| 461.303 | 200 x 200 mm      |
| 461.304 | 250 x 250 mm      |
| 461.305 | 300 x 300 mm      |
| 461.309 | Spezialausführung |



### LOCHROSTE CNS 1.25 MM, SCHLITZLOCH

|         |                   |
|---------|-------------------|
| 462.101 | 100 x 100 mm      |
| 462.102 | 150 x 150 mm      |
| 462.103 | 200 x 200 mm      |
| 462.104 | 250 x 250 mm      |
| 462.105 | 300 x 300 mm      |
| 462.109 | Spezialausführung |

### LOCHROSTE CNS 1.5 MM, SCHLITZLOCH

|         |                   |
|---------|-------------------|
| 462.201 | 100 x 100 mm      |
| 462.202 | 150 x 150 mm      |
| 462.203 | 200 x 200 mm      |
| 462.204 | 250 x 250 mm      |
| 462.205 | 300 x 300 mm      |
| 462.209 | Spezialausführung |

### LOCHROSTE CNS 2.0 MM, SCHLITZLOCH

|         |                   |
|---------|-------------------|
| 462.301 | 100 x 100 mm      |
| 462.302 | 150 x 150 mm      |
| 462.303 | 200 x 200 mm      |
| 462.304 | 250 x 250 mm      |
| 462.305 | 300 x 300 mm      |
| 462.309 | Spezialausführung |



### LOCHROSTE CNS 1.25 MM, QUADRO

|         |                   |
|---------|-------------------|
| 463.101 | 100 x 100 mm      |
| 463.102 | 150 x 150 mm      |
| 463.103 | 200 x 200 mm      |
| 463.104 | 250 x 250 mm      |
| 463.105 | 300 x 300 mm      |
| 463.109 | Spezialausführung |

### LOCHROSTE CNS 1.5 MM, QUADRO

|         |                   |
|---------|-------------------|
| 63.201  | 100 x 100 mm      |
| 463.202 | 150 x 150 mm      |
| 463.203 | 200 x 200 mm      |
| 463.204 | 250 x 250 mm      |
| 463.205 | 300 x 300 mm      |
| 463.209 | Spezialausführung |

### LOCHROSTE CNS 2.0 MM, QUADRO

|         |                   |
|---------|-------------------|
| 463.301 | 100 x 100 mm      |
| 463.302 | 150 x 150 mm      |
| 463.303 | 200 x 200 mm      |
| 463.304 | 250 x 250 mm      |
| 463.305 | 300 x 300 mm      |
| 463.309 | Spezialausführung |



### LOCHRÖSTE CNS 1.25 MM, RHOMBO

|         |                   |
|---------|-------------------|
| 464.101 | 100 x 100 mm      |
| 464.102 | 150 x 150 mm      |
| 464.103 | 200 x 200 mm      |
| 464.104 | 250 x 250 mm      |
| 464.105 | 300 x 300 mm      |
| 464.109 | Spezialausführung |

### LOCHRÖSTE CNS 1.5 MM, RHOMBO

|         |                   |
|---------|-------------------|
| 464.201 | 100 x 100 mm      |
| 464.202 | 150 x 150 mm      |
| 464.203 | 200 x 200 mm      |
| 464.204 | 250 x 250 mm      |
| 464.205 | 300 x 300 mm      |
| 464.209 | Spezialausführung |

### LOCHRÖSTE CNS 2.0 MM, RHOMBO

|         |                   |
|---------|-------------------|
| 464.301 | 100 x 100 mm      |
| 464.302 | 150 x 150 mm      |
| 464.303 | 200 x 200 mm      |
| 464.304 | 250 x 250 mm      |
| 464.305 | 300 x 300 mm      |
| 464.309 | Spezialausführung |



### LOCHRÖSTE CNS 1.25 MM, ELLIPSO

|         |                   |
|---------|-------------------|
| 465.101 | 100 x 100 mm      |
| 465.102 | 150 x 150 mm      |
| 465.103 | 200 x 200 mm      |
| 465.104 | 250 x 250 mm      |
| 465.105 | 300 x 300 mm      |
| 465.109 | Spezialausführung |

### LOCHRÖSTE CNS 1.5 MM, ELLIPSO

|         |                   |
|---------|-------------------|
| 465.201 | 100 x 100 mm      |
| 465.202 | 150 x 150 mm      |
| 465.203 | 200 x 200 mm      |
| 465.204 | 250 x 250 mm      |
| 465.205 | 300 x 300 mm      |
| 465.209 | Spezialausführung |

### LOCHRÖSTE CNS 2.0 MM, ELLIPSO

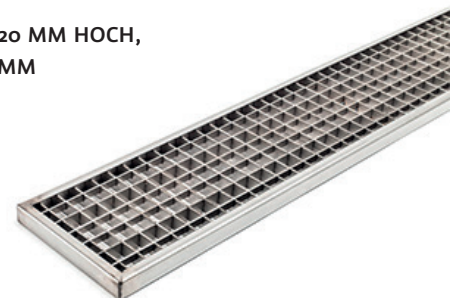
|         |                   |
|---------|-------------------|
| 465.301 | 100 x 100 mm      |
| 465.302 | 150 x 150 mm      |
| 465.303 | 200 x 200 mm      |
| 465.304 | 250 x 250 mm      |
| 465.305 | 300 x 300 mm      |
| 465.309 | Spezialausführung |

### GITTERROSTE AUS CNS, 20 MM HOCH, MASCHE 20 X 20 MM, LÄNGE 1000 MM

|         |                |
|---------|----------------|
| 150.110 | Breite 98 mm   |
| 150.210 | Breite 122 mm  |
| 150.310 | Breite 148 mm  |
| 150.410 | Spezialbreite  |
| 150.419 | Zwischenlängen |

### GITTERROSTE VERZINKT AUS CNS, 20 MM HOCH, MASCHE 20 X 20 MM, LÄNGE 1000 MM

|         |                |
|---------|----------------|
| 160.110 | Breite 98 mm   |
| 160.210 | Breite 122 mm  |
| 160.310 | Breite 148 mm  |
| 160.410 | Spezialbreite  |
| 160.419 | Zwischenlängen |



### GITTERROSTE AUS CNS, 20 MM HOCH, MASCHE 20 X 20 MM, LÄNGE 1000 MM

|         |  |
|---------|--|
| 151.110 | Breite 98 mm                             |
| 151.210 | Breite 122 mm                            |
| 151.310 | Breite 148 mm                            |
| 151.410 | Spezialbreite                            |
| 151.419 | Zwischenlängen                           |
| 152.100 | Gitterroste aus CNS Spezialanfertigungen |

### GITTERROSTE VERZINKT AUS CNS, 20 MM HOCH, MASCHE 30 X 9 MM, LÄNGE 1000 MM

|         |   |
|---------|---|
| 161.110 | Breite 98 mm                                      |
| 161.210 | Breite 122 mm                                     |
| 161.310 | Breite 148 mm                                     |
| 161.410 | Spezialbreite                                     |
| 161.419 | Zwischenlängen                                    |
| 122.100 | Gitterroste verzinkt aus CNS Spezialanfertigungen |

## QUADRO LOCHROSTE AUS CNS 1.25 MM, 20 MM HOCH, LÄNGE 1000 MM 3-5 REIHEN LÖCHER

|         |                   |
|---------|-------------------|
| 172.210 | Breite 98 mm      |
| 172.211 | Breite 122 mm     |
| 172.212 | Breite 148 mm     |
| 172.215 | Spezialausführung |
| 172.219 | Zwischenlängen    |

## QUADRO LOCHROSTE AUS CNS 1.50 MM, 20 MM HOCH, LÄNGE 1000 MM 3-5 REIHEN LÖCHER

|         |                   |
|---------|-------------------|
| 172.310 | Breite 98 mm      |
| 172.311 | Breite 122 mm     |
| 172.312 | Breite 148 mm     |
| 172.315 | Spezialausführung |
| 172.319 | Zwischenlängen    |



## QUADRO LOCHROSTE AUS CNS 2.0 MM, 20 MM HOCH, LÄNGE 1000 MM 3-5 REIHEN LÖCHER

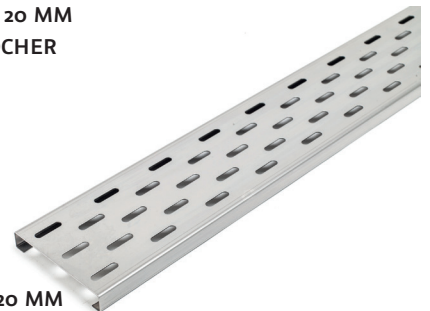
|         |                   |
|---------|-------------------|
| 172.510 | Breite 98 mm      |
| 172.511 | Breite 122 mm     |
| 172.512 | Breite 148 mm     |
| 172.515 | Spezialausführung |
| 172.519 | Zwischenlängen    |

## ELLIPSO LOCHROSTE AUS CNS 1.00 MM 20 MM HOCH, LÄNGE 1000 MM 3-5 REIHEN LÖCHER

|         |                   |
|---------|-------------------|
| 173.110 | Breite 98 mm      |
| 173.111 | Breite 122 mm     |
| 173.112 | Breite 148 mm     |
| 173.115 | Spezialausführung |
| 173.119 | Zwischenlängen    |

## ELLIPSO LOCHROSTE AUS CNS 1.50 MM 20 MM HOCH, LÄNGE 1000 MM 3-5 REIHEN LÖCHER

|         |                   |
|---------|-------------------|
| 173.310 | Breite 98 mm      |
| 173.311 | Breite 122 mm     |
| 173.312 | Breite 148 mm     |
| 173.315 | Spezialausführung |
| 173.319 | Zwischenlängen    |



## ELLIPSO LOCHROSTE AUS CNS 1.25 MM 20 MM HOCH, LÄNGE 1000 MM 3-5 REIHEN LÖCHER

|         |                   |
|---------|-------------------|
| 173.210 | Breite 98 mm      |
| 173.211 | Breite 122 mm     |
| 173.212 | Breite 148 mm     |
| 173.215 | Spezialausführung |
| 173.219 | Zwischenlängen    |

## ELLIPSO LOCHROSTE AUS CNS 2.0 MM 20 MM HOCH, LÄNGE 1000 MM 3-5 REIHEN LÖCHER

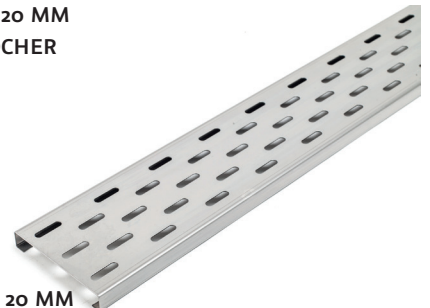
|         |                   |
|---------|-------------------|
| 173.510 | Breite 98 mm      |
| 173.511 | Breite 122 mm     |
| 173.512 | Breite 148 mm     |
| 173.515 | Spezialausführung |
| 173.519 | Zwischenlängen    |

## RHOMBO LOCHROSTE AUS CNS 1.00 MM 20 MM HOCH, LÄNGE 1000 MM 3-5 REIHEN LÖCHER

|         |                   |
|---------|-------------------|
| 174.110 | Breite 98 mm      |
| 174.111 | Breite 122 mm     |
| 174.112 | Breite 148 mm     |
| 174.115 | Spezialausführung |
| 174.119 | Zwischenlängen    |

## RHOMBO LOCHROSTE AUS CNS 1.5 MM 20 MM HOCH, LÄNGE 1000 MM 3-5 REIHEN LÖCHER

|         |                   |
|---------|-------------------|
| 174.310 | Breite 98 mm      |
| 174.311 | Breite 122 mm     |
| 174.312 | Breite 148 mm     |
| 174.315 | Spezialausführung |
| 174.319 | Zwischenlängen    |



## RHOMBO LOCHROSTE AUS CNS 1.25 MM 20 MM HOCH, LÄNGE 1000 MM 3-5 REIHEN LÖCHER

|         |                   |
|---------|-------------------|
| 174.210 | Breite 98 mm      |
| 174.211 | Breite 122 mm     |
| 174.212 | Breite 148 mm     |
| 174.215 | Spezialausführung |
| 174.219 | Zwischenlängen    |

## RHOMBO LOCHROSTE AUS CNS 2.0 MM 20 MM HOCH, LÄNGE 1000 MM 3-5 REIHEN LÖCHER

|         |                   |
|---------|-------------------|
| 174.510 | Breite 98 mm      |
| 174.511 | Breite 122 mm     |
| 174.512 | Breite 148 mm     |
| 174.515 | Spezialausführung |
| 174.519 | Zwischenlängen    |

**RUNDE-, ECK- UND SCHLITZLOCHRÖSTE  
AUS CNS 1.0 MM, LÄNGE 1000 MM,  
20 MM HOCH, 2-3 REIHEN LÖCHER**

|         |                   |
|---------|-------------------|
| 170.110 | Breite 98 mm      |
| 170.111 | Breite 122 mm     |
| 170.112 | Breite 148 mm     |
| 170.115 | Spezialausführung |
| 170.119 | Zwischenlängen    |

**RUNDE-, ECK- UND SCHLITZLOCHRÖSTE  
AUS CNS 1.25 MM, LÄNGE 1000 MM,  
20 MM HOCH, 2-3 REIHEN LÖCHER**

|         |                   |
|---------|-------------------|
| 170.210 | Breite 98 mm      |
| 170.211 | Breite 122 mm     |
| 170.212 | Breite 148 mm     |
| 170.215 | Spezialausführung |
| 170.219 | Zwischenlängen    |

**RUNDE-, ECK- UND SCHLITZLOCHRÖSTE  
AUS CNS, 1.5 MM, LÄNGE 1000 MM,  
20 MM HOCH, 2-3 REIHEN LÖCHER**

|         |                   |
|---------|-------------------|
| 170.310 | Breite 98 mm      |
| 170.311 | Breite 122 mm     |
| 170.312 | Breite 148 mm     |
| 170.315 | Spezialausführung |
| 170.319 | Zwischenlängen    |

**RUNDE-, ECK- UND SCHLITZLOCHRÖSTE  
AUS CNS, 2.0 MM, LÄNGE 1000 MM,  
20 MM HOCH, 2-3 REIHEN LÖCHER**

|         |                   |
|---------|-------------------|
| 170.510 | Breite 98 mm      |
| 170.511 | Breite 122 mm     |
| 170.512 | Breite 148 mm     |
| 170.515 | Spezialausführung |
| 170.519 | Zwischenlängen    |



**LOCHRÖSTE MIT NOPPEN AUS CNS**

**1.0 MM, LÄNGE 1000 MM, 20 MM HOCH, 2-3  
REIHEN LÖCHER MIT ANTIRUTSCHNOPPEN**

|         |                   |
|---------|-------------------|
| 171.110 | Breite 98 mm      |
| 171.111 | Breite 122 mm     |
| 171.112 | Breite 148 mm     |
| 171.115 | Spezialausführung |
| 171.119 | Zwischenlängen    |

**LOCHRÖSTE MIT NOPPEN AUS CNS**

**1.25 MM, LÄNGE 1000 MM, 20 MM HOCH, 2-3 REIHEN  
LÖCHER MIT ANTIRUTSCHNOPPEN**

|         |                   |
|---------|-------------------|
| 171.210 | Breite 98 mm      |
| 171.211 | Breite 122 mm     |
| 171.212 | Breite 148 mm     |
| 171.215 | Spezialausführung |
| 171.219 | Zwischenlängen    |



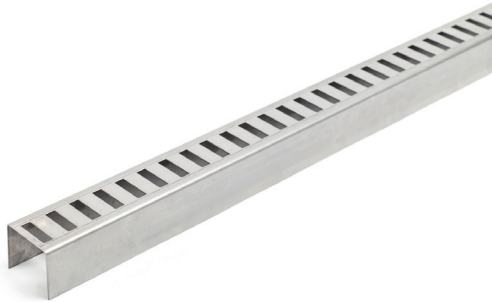
**LOCHRÖSTE MIT NOPPEN AUS CNS**

**1.50 MM, LÄNGE 1000 MM, 20 MM HOCH, 2-3 REIHEN LÖCHER MIT ANTIRUTSCHNOPPEN**

|         |                   |
|---------|-------------------|
| 171.310 | Breite 98 mm      |
| 171.311 | Breite 122 mm     |
| 171.312 | Breite 148 mm     |
| 171.315 | Spezialausführung |
| 171.319 | Zwischenlängen    |

## LOCHROSTE PASSEND ZU U-RINNE AUS CNS 1.0/1.5 MM, LOCHUNG INDIVIDUELL

|         | B x H          |
|---------|----------------|
| 175.610 | 122 x 25 mm    |
| 175.611 | 122 x 30 mm    |
| 175.612 | 97 x 25 mm     |
| 175.613 | 97 x 25 mm     |
| 175.614 | 77 x 25 mm     |
| 175.615 | 77 x 30 mm     |
| 175.616 | 57 x 25 mm     |
| 175.617 | 57 x 30 mm     |
| 175.619 | Zwischenlängen |



## STEGROSTE AUS CNS 1.25 MM

|         |                |
|---------|----------------|
| 180.210 | Breite 122 mm  |
| 180.419 | Zwischenlängen |



### Stegroste aus verzinktem Stahlblech 1.5 mm

|         |                        |                |
|---------|------------------------|----------------|
| 181.210 | Breite 122 mm, 181.419 | Zwischenlängen |
|---------|------------------------|----------------|